



Association du patrimoine de Potton

www.patrimoinepotton.org
info@patrimoinepotton.org

Potton Heritage Association

www.pottonheritage.org
info@pottonheritage.org

C.P. 262

Mansonville (Québec) J0E 1X0

Conseil d'administration

2013

Board of Directors

Bienvenue à la
24^e assemblée
générale annuelle
de l'Association
le 23 mars 2013

Jean-Louis Bertrand

Carol Bishop

Jacques Huppertz

Sandra Jewett

Denis Lamontagne

Serge Normand

Édith Smeesters

Janine Sourdif

Welcome to the
24th Annual
General Meeting
of your Association
March 23rd, 2013



Association du patrimoine de Potton

www.patrimoinepotton.org
info@patrimoinepotton.org

Potton Heritage Association

www.pottonheritage.org
info@pottonheritage.org

C.P. 262

Mansonville (Québec) J0E 1X0

24^e assemblée
générale annuelle
le 23 mars 2014

24th Annual General
Meeting
March 23rd, 2014

Ouverture de l'assemblée

Opening of the Meeting



C.P. 262

Mansonville (Québec) J0E 1X0

ORDRE DU JOUR

- Ouverture de l'assemblée
- Adoption de l'ordre du jour
- Adoption du procès-verbal de la 23^e Assemblée générale tenue le 24 mars 2013
- Rapports 2013 de la présidente et des administrateurs
- Bilan financier et rapport du vérificateur 2013
- Prévisions budgétaires 2014
- Perspectives 2014
- Élection des membres du conseil d'administration 2014
- Résolution d'appui à la souscription pour la grange ronde
- La parole aux membres

Adoption

AGENDA

- Opening of the meeting
- Adoption of Agenda
- Adoption of the minutes of the 23rd AGM, March 24th, 2013
- President and Directors' reports for 2013
- 2013 Financial Statements and Auditor's report
- Budget proposed for 2014
- Perspectives 2014
- Election of the Board of Directors for 2014
- Resolution to support the financial campaign for the Round Barn
- Questions - comments from the Floor

Adoption



Association du patrimoine de Potton

www.patrimoinepotton.org
info@patrimoinepotton.org

Potton Heritage Association

www.pottonheritage.org
info@pottonheritage.org

C.P. 262

Mansonville (Québec) J0E 1X0

Adoption du procès-verbal
de l'assemblée générale
du 24 mars 2013



Adoption of the minutes
of March 24th, 2013
Annual General Meeting





Association du patrimoine de Potton

www.patrimoinepotton.org
info@patrimoinepotton.org

Potton Heritage Association

www.pottonheritage.org
info@pottonheritage.org

C.P. 262

Mansonville (Québec) J0E 1X0

Rapport de la présidente

President's Report

Rapport du secrétaire

Secretary's Report

Rapport du webmestre

Webmaster's Report



Association du patrimoine de Potton

www.patrimoinepotton.org
info@patrimoinepotton.org

Présidente

Potton Heritage Association

www.pottonheritage.org
info@pottonheritage.org

President

C.P. 262

Mansonville (Québec) J0E 1X0

Présidente

Sandra Jewett

Je vais parler après
les exposés de nos administrateurs !

My words will follow
the reports of our Directors !



Association du patrimoine de Potton

www.patrimoinepotton.org
info@patrimoinepotton.org

Potton Heritage Association

www.pottonheritage.org
info@pottonheritage.org

C.P. 262

Mansonville (Québec) J0E 1X0

Rapport du président

President's Report

Rapport du secrétaire

Secretary's Report

Rapport du webmestre

Webmaster's Report



Association du patrimoine de Potton

www.patrimoinepotton.org
info@patrimoinepotton.org

Secrétaire

Potton Heritage Association

www.pottonheritage.org
info@pottonheritage.org

Jean-Louis Bertrand

Secretary

C.P. 262

Mansonville (Québec) J0E 1X0

CA en 2013
12
réunions

31 dossiers
15 comités
+ 50 bénévoles

12 000 heures
de travail

15 \$

180 000 \$
bénévolat



Association du patrimoine de Potton

www.patrimoinepotton.org
info@patrimoinepotton.org

Secrétaire

Potton Heritage Association

www.pottonheritage.org
info@pottonheritage.org

Secretary

C.P. 262

Mansonville (Québec) J0E 1X0

15 comités
+ 50 bénévoles

- Histoire Potton History
- Incomparable Potton
- Journées de la culture
- Panneaux historiques
marché public
- Paysages

- Casse-croute Festival plein air OH
- Concours photo
- Excursions
- Exposition Archéologie à Potton
- Financement grange ronde

- PIIA
- Politique patrimoniale
- Répertoire toponymique
- Souper-bénéfice
Grange ronde
- Tour Bell

Association du patrimoine de Potton

www.patrimoinepotton.org
info@patrimoinepotton.org



Potton Heritage Association

www.pottonheritage.org
info@pottonheritage.org

Publications de l'Association

Dépliants

- Cyclo-route Potton..... 1995
- Dunkin 2002 et 2011
- Highwater..... 2002 et 2011
- Knowlton Landing 2002 et 2010
- La grange ronde
de Mansonville 2009 et 2013
- La pierre indienne..... 2003
- La route des cimetières
Un hommage à nos ancêtres. 1995
- Le patrimoine religieux
de Potton 2011
- Le pont couvert..... 2006
- Les cairns..... 2003
- Les écoles 2003
- Les églises..... 2003
- Les granges rondes 2003
- Les moulins à eau..... 2003
- Les trains 2003
- Maison Reilly..... 2002
- Mansonville 2002
- Monastère russe..... 2002 et 2010
- Mountain House 2003
- Owl's Head 2003 et 2010
- Pont de la Frontière 2009
- Potton, un canton à découvrir 2002
- Potton Springs 2003
- Une promenade au village
Mansonville 1995
- Vale Perkins..... 2002 et 2011
- Vorokhta 2002 et 2010

Sites Web

www.patrimoinepotton.org
www.pottonheritage.org

Brochures

- Imagine... a day in the life of Eleanor Murray, teacher*
Imaginez... une journée dans la vie
d'Eleanor Murray, enseignante 2010
- Incomparable Potton..... 2013*
- Légendes amérindiennes du Canton de Potton 1994*
- Of raspberry and cream... a morning with Clara*
Des framboises et de la crème fraîche..
Une matinée avec Claire..... 2011
- Le patrimoine bâti de Potton*
The Heritage of our Buildings 2013
- Potton, Hier et aujourd'hui*
Potton Then and Now 1993
- Un canton à découvrir,*
Potton Yours to discover 2008 et 2010
- Une promenade au village,*
Mansonville A walking tour 2007 et 2011
- West Potton – Dunkin 1796-1996..... 1996*

Livres

- Inventaire des sépultures de Potton 1992*
- Chronique des vingt ans de l'Association*
du patrimoine de Potton, 1990-2009..... 2010
- Place Names of Potton and More 2013*
- Portrait de nos vingt ans – of our Twenty Years.... 2010*
- Potton d'antan – Yesterdays of Potton..... 1997 épuisé*
- Répertoire toponymique de Potton –*
Un patrimoine à découvrir et à parcourir 2009

Revue HISTOIRE POTTON HISTORY

- Volume 1 – Numéro 1 Printemps 2013*
- Volume 1 – Numéro 2 Automne 2013*

Vidéo

- Potton, un patrimoine vivant..... 1995*

Coût des publications en 2013

Imprimés	13 850 \$
Panneaux	3 000 \$
Total	16 850 \$

Lancement
24 mars 2013

Place Names of Potton and More
By Sandra Jewett



Translation of
Répertoire toponymique de Potton
Un patrimoine à découvrir et à parcourir

Researched and compiled by
Jean-Louis Bertrand
Published in 2009

With additional notes
researched and compiled by
Sandra Jewett

COLLECTION MONOGRAPHIES PATRIMOINE POTTON HERITAGE
JANUARY 2013

- Jean-Louis Bertrand
- Sandra Jewett

- Serge Normand
- Jacqueline Robitaille

Incomparable Potton



Lancement
25 juillet 2013

- Jean-Louis Bertrand
- Jacques Huppertz
- Sandra Jewett
- Jacqueline Robitaille
- Bernard Sansoucy



LE PATRIMOINE BÂTI DE POTTON

LES RÉSIDENCES : UNE RICHESSE MÉCONNUE



La maison Manson

Association du
patrimoine de Potton

www.patrimoinepotton.org
info@patrimoinepotton.org



Potton Heritage
Association

www.pottonheritage.org
info@pottonheritage.org

- Jean-Louis Bertrand
- Sandra Jewett
- Denis Lamontagne
- Serge Normand
- Jacqueline Robitaille

Lancement
novembre
2013

THE HERITAGE OF OUR BUILDINGS

POTTON'S HOMES: A LITTLE KNOWN ASSET



Manson House

HISTOIRE POTTON HISTORY



Harry Jones sur sa charrette, vers 1940
Harry Jones with his dumping-cart around 1940
 Source : L.H. Jewett

Association du patrimoine de Potton

www.patrimoinepotton.org
info@patrimoinepotton.org



Potton Heritage Association

www.pottonheritage.org
info@pottonheritage.org

Sommaire

Le mot de la présidente
 A Word From Our President

Les énigmes de Potton - Le site Jones

- Les vestiges architecturaux de Vale Perkins
- Les pétroglyphes de Potton : des écritures mystérieuses gravées sur la pierre

Contes et nouvelles - Short Stories

- IMAGINE...
 a day in the life of Eleanor Murray, teacher
- Des framboises et de la crème fraîche...
 Une matinée avec Claire

Conférence

- Potton, une fascination permanente

Lire l'histoire

- Salvas, René. Dans la beauté de la paix
 Histoire de l'abbaye de Saint-Benoît-du-lac
 1912-2012
- Little, J.L. Loyalties in Conflict
 A Canadian Borderland in War and Rebellion
 1812-1840

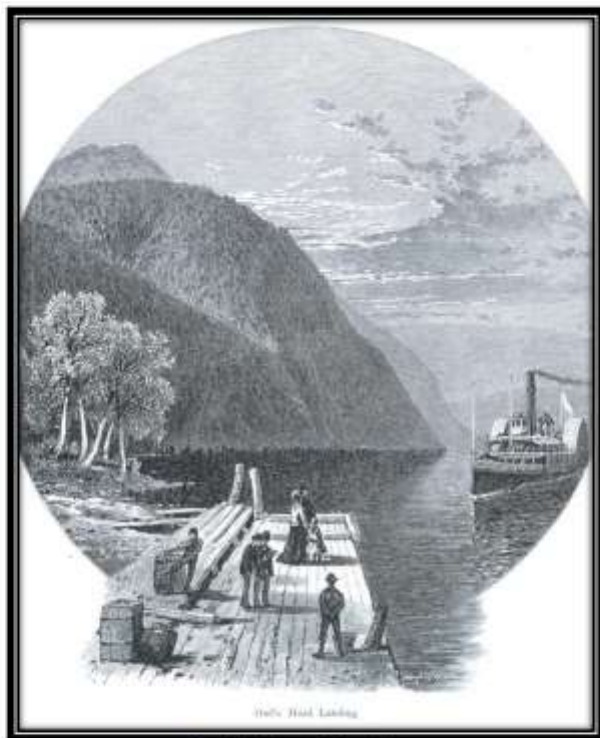
Les familles de Potton - Potton Families

- The Perkins
- Les Marcoux
 Famille Albert Marcoux
 Famille Alfred Marcoux

Connaissez-vous...

l'Association du patrimoine de Potton ?

HISTOIRE POTTON HISTORY



Owl's Head Landing

Archives de l'Association du patrimoine de Potton

**Association du
patrimoine de Potton**

www.patrimoinepotton.org
info@patrimoinepotton.org



**Potton Heritage
Association**

www.pottonheritage.org
info@pottonheritage.org

Sommaire

Le mot de la présidente
A Word From Our President

À la recherche des temps oubliés

- Le tourisme dans la région de Mansonville autrefois par Jean-Pierre Kesteman
- About St. Paul's Anglican Church by Sandra Jewett

Les énigmes de Potton

- Des volcans à Potton? par Jean-Louis Bertrand

Contes et légendes - Short Stories

- Les oiseaux, Légende abénaquise
- Uriah Skinner, The Piratical Smuggler

Chroniques - Chronicles

- Potton Census - Recensement à Potton 1825
- La démocratie à Potton

Lire l'histoire

- Les ponts couverts au Québec
- The Heart of the Farm

Have you heard ...
of Potton Heritage Association ?

Nouvelles publications de l'APP

HISTOIRE POTTON HISTORY



Les jeunes mariés de 1937
Adrien Laplume et Simone Boily

**Association du
patrimoine de Potton**

www.patrimoinepotton.org
info@patrimoinepotton.org



**Potton Heritage
Association**

www.pottonheritage.org
info@pottonheritage.org

Sommaire

Le mot de la présidente
A Word from our President

Chronique des anciens Pottonais

- Rencontre avec Adrien Laplume et Simone Boily par André Lamer

In Search of Lost Times

- Earliest Days of Tourism in the Mansonville Region
by Jean-Pierre Kesteman

Les énigmes de Potton - Enigmas of Potton

- 1877 - Mesures de guerre à Potton par Jean-Louis Bertrand
- Les ponts couverts numérotés? par Pascal
- Meigs' Corner - The Ghost Hamlet of Potton by Sandra Jewett

Contes et légendes - Short Stories

- Gluskonba Makes the People
- Abenaki Legend

Chroniques - Chronicles

- La démocratie à Potton - L'élection de 1796

Lire l'histoire - Reading History

- Les Cantons-de-l'Est
Marie-Josée Auclair et Paul Laramée, 2007
- Beautiful waters Bullock, William Bryant, 1926.

Sommaires du volume 1 - 2013

Merci à nos guides
Thanks to our Guides

- Béatrice Bass
- Jean-Louis Bertrand
- Édouard Cloutier
- Lise Fontaine
- Hélène Gaudreault
- Jean-Pierre Gravel
- René Guertin
- Angèle Hébert
- Jacques Huppertz
- Sheilla Kerr
- Yolande Lamontagne
- Gérard Leduc
- Ralf Milot
- Karen Muzerall
- Jacqueline Robitaille
- Bernard Sansoucy
- Denise Sansoucy
- Édith Smeesters



www.patrimoinepotton.org

www.pottonheritage.org



Exhibition of Potton Archaeology

Produced by Gérard Leduc
assisted by Ralph Milot

July 6 to September 30, 2013
Saturday and Sunday from 10 a.m. to 3 p.m.

Mansonville Round Barn
Free admission, donations accepted





Canton de Potton – Mansonville

27, 28 et 29 septembre 2013



Organisées par l'Association du patrimoine de Potton
avec la contribution financière du comité culturel et patrimonial de Potton

Vendredi 27 septembre

9 h - 16 h	Bibliothèque municipale : exposition des photographies du concours photos 2013 de l'Association du patrimoine de Potton.
9 h 30 - 12 h	Bibliothèque municipale : atelier d'écriture animé par Gisèle Millette. Thème : <i>les paysages de Potton</i> .
10 h - 15 h	Grange ronde de Mansonville : exposition sur l'archéologie de Potton présentée par Gérard Leduc. Présentation de l'exposition aux écoliers de Potton.
17 h - 22 h	Pavillon du Golf Owl's Head : Souper-bénéfice pour la grange ronde avec encan silencieux. Souper : 70\$ Organisé par l'Association du patrimoine de Potton et le Groupe bénévole municipal de Potton.

(Affiche du souper-bénéfice)

Samedi 28 septembre

10 h - 12 h	Bibliothèque municipale : exposition des photographies du concours photos 2013 de l'Association du patrimoine de Potton.
10 h - 15 h	Grange ronde de Mansonville : clôture de l'exposition sur l'archéologie de Potton. Remerciements à Gérard Leduc pour souligner ses 25 ans d'animation à ce chapitre.
10 h 30 - 11 h 30	Place de la Grange-Ronde : atelier et théâtre de marionnettes présenté par les Productions Super Hiro.
14 h - 18 h	Maison-église Marie-Paule Villeneuve : thé littéraire.
20 h - 22 h	Maison-église Marie-Paule Villeneuve : Concert présenté par <i>L'Heure exquise</i> groupe de chanteurs formé de Louise-France Paris, soprano; Yvon Bélanger, baryton et Marcel Piuze baryton accompagné au piano Marie-Claire Laparé. Entrée gratuite Sélection d'airs d'opéra et de comédies musicales.

(Affiche du concert)

Dimanche 29 septembre

14 h - 15 h	Hôtel de ville de la municipalité du Canton de Potton : Conférence de Mme Jocelyne Jacques de la Direction régionale de l'Estrie, ministère de la Culture et des Communications sur <i>La loi québécoise sur le patrimoine culturel et le rôle et les responsabilités des municipalités</i> .
15 h - 17 h	Cinéma Potton présente le film <i>Chroniques de villages 2013</i> . Courts-métrages en français et en anglais réalisés par des jeunes sur la vie de leur village dans les Cantons de l'Est. Entrée gratuite Remise des prix Culture et Patrimoine. <ul style="list-style-type: none"> Le prix Culture 2013 est attribué à Beverly Bolsius, artiste-peintre et responsable d'une soixantaine d'expositions d'arts visuels à la Bibliothèque municipale. Le prix patrimoine est remis à la famille Jewett, épiciers de père en fille, très impliquée dans la culture et le patrimoine, propriétaire du magasin général Jewett, un édifice patrimonial.
17 h - 18 h	Clôture des journées de la culture et du patrimoine avec monsieur Jacques Marcoux, maire de la municipalité du Canton de Potton.



Groupe bénévole municipal
de Potton

Association du patrimoine de Potton
Potton Heritage Association



Samedi 28 septembre 2013

20 h

Concert à Potton

Saturday, September 28th, 2013

8 PM

Maison-église Marie-Paule Villeneuve
307, rue Principale, Mansonville



Louise-France Paris, *soprano*
Yvon Bélanger, *baryton*
Marcel Piuze, *baryton*
Marie-Claire Laparé, *piano*

Concert

L'Heure exquise

Ensemble lyrique

Extraits choisis :
opéra, opérette et comédie musicale
airs anciens et valse

Entrée libre

Dons appréciés pour la grange ronde

Free Admission

Donations welcome for the Round Barn

Concert

L'Heure exquise

Ensemble lyrique

Extracts chosen from :
opera, operettas and musical comedy
old airs and waltzes



Municipalité du Canton de Potton
Potton Township

Association du patrimoine de Potton
Potton Heritage Association





Association du patrimoine de Potton

www.patrimoinepotton.org
info@patrimoinepotton.org

Secrétaire

Potton Heritage Association

www.pottonheritage.org
info@pottonheritage.org

Secretary

C.P. 262

Mansonville (Québec) J0E 1X0

Pris Patrimoine 2013



À la famille Jewett,
Sandra, Carolyn et O. Jane,
filles de George et Orma Jewett,
pour leur contribution exceptionnelle
à la conservation du patrimoine de Potton

To the Jewett family,
Sandra, Carolyn and O. Jane Jewett,
daughters of George & Orma Jewett,
for their outstanding contribution
to the preservation of Potton heritage



Comité culturel et patrimonial de Potton
Potton Heritage and Cultural Committee



Association du patrimoine de Potton

www.patrimoinepotton.org
info@patrimoinepotton.org

Secrétaire

Potton Heritage Association

www.pottonheritage.org
info@pottonheritage.org

Secretary

C. P. 262

Mansonville (Québec) J0E 1X0



Prix Culture 2013

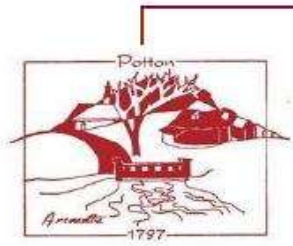


À Beverly Bolsius
Pour sa contribution exceptionnelle
à la promotion
d'expositions d'artistes locaux à la
Bibliothèque municipale de Potton

To Beverly Bolsius
For her outstanding contribution
in the promotion
of exhibitions of local artists at the
Municipal Library of Potton



Comité culturel et patrimonial de Potton
Potton Heritage and Cultural Committee



Association du patrimoine de Potton

www.patrimoinepo
info@patrimoinepo

AG 2013

Potton Heritage Association

www.pottonheritage.org
info@pottonheritage.org

Résolution 1

Proposition d'appui à la campagne de financement de la grange ronde de Mansonville

Resolution 1

Resolution supporting the financial campaign for the Round Barn of Mansonville

Le conseil d'administration de l'Association du patrimoine de Potton propose

- Que les membres de l'Association s'impliquent financièrement dans cette campagne de souscription et sollicitent parents et amis pour les convaincre de participer à cette mobilisation collective. L'objectif sur cinq ans étant de recueillir une somme de 100 000 \$.
- Que le conseil d'administration informe régulièrement les membres sur l'évolution du dossier en collaboration avec le GBMP.

The Board of Directors of Potton Heritage Association therefore urges

- each member of the Association to subscribe personally to the financial campaign for the Round Barn and to invite the active participation of family and friends in this collective effort, since our objective over five years, is to gather the sum of \$100,000.
- that the Board of Directors regularly update the Association members of the evolution of the fundraising campaign in collaboration with the GBMP.



Souper-bénéfice pour la grange ronde

avec encan silencieux

Vendredi 27 septembre 2013 – 17h-22h

Pavillon du Golf Owl's Head

Tarif 70 \$

Groupe bénévole
municipal de Potton

Valable pour une personne



Association du patrimoine de Potton
Potton Heritage Association

201

Souper-bénéfice
pour la grange ronde
2013-09-27
Pavillon Golf Owl's Head
Tarif 70 \$
Valable pour une personne

Membres de
APPHA
Members

Encan
4 880 \$
Auction

Total
collecte de fonds
GBMP

16 166 \$

39 266 \$



Benefit supper for the Round Barn

with silent auction

Friday, September 27, 2013 – 5 pm - 10 pm

Club-house at Golf Owl's Head

Cost \$ 70

Groupe bénévole
municipal de Potton

Admission for one person



Association du patrimoine de Potton
Potton Heritage Association

201

Benefit supper
for the Round Barn
09-27-2013
Club-house Golf Owl's Head
Cost \$ 70
Admission for one person



Association du patrimoine de Potton

www.patrimoinepotton.org
info@patrimoinepotton.org

Secrétaire

Potton Heritage Association

www.pottonheritage.org
info@pottonheritage.org

Secretary

Jean-Louis Bertrand

C.P. 262

Mansonville (Québec) J0E 1X0

Présence remarquée dans la communauté

Conférences

- Michel Trudel
La rébellion 1837
- Sandra Jewett
Anglican Church
- Jocelyne Jacques
La loi sur le patrimoine culturel

Cinéma

(en collaboration avec
Cinéma Potton)

- *Le Galet déconcertant*
de Dominique Parent
- *Chroniques de villages*
un collectif



Association du patrimoine de Potton

www.patrimoinepotton.org
info@patrimoinepotton.org

Secrétaire

Jean-Louis Bertrand

Potton Heritage Association

www.pottonheritage.org
info@pottonheritage.org

Secretary

C.P. 262

Mansonville (Québec) J0E 1X0

Présence remarquée dans la communauté

Interventions au conseil municipal

- Politique patrimoniale – Projet déposé fin 2012
Aucune réaction!
- Tour de communication Bell
Le projet de deux tours est retiré.
- Modification au PIIA – Toujours en discussion
- Diagnostic des paysages
La Charte des paysages estriens est adoptée
par le conseil municipal.



Association du patrimoine de Potton

www.patrimoinepotton.org
info@patrimoinepotton.org

Secrétaire

Jean-Louis Bertrand

Potton Heritage Association

www.pottonheritage.org
info@pottonheritage.org

Secretary

C.P. 262

Mansonville (Québec) J0E 1X0

Présence remarquée dans la communauté

Toponymie

- Obtention de la désignation Pointe John B. Beach, à la demande de son petit-fils Richard Beach
- Nomination des chemins Egan-Chambers, chemin G.-Taylor, Traver
- Nomination du lieu-dit McNeil Crossing



Association du patrimoine de Potton

www.patrimoinepotton.org
info@patrimoinepotton.org

Secrétaire

Potton Heritage Association

www.pottonheritage.org
info@pottonheritage.org

Secretary

C.P. 262

Mansonville (Québec) J0E 1X0

Présence remarquée dans la communauté





Association du patrimoine de Potton

www.patrimoinepotton.org
info@patrimoinepotton.org

Potton Heritage Association

www.pottonheritage.org
info@pottonheritage.org

C.P. 262

Mansonville (Québec) J0E 1X0

Rapport du président

President's Report

Rapport du secrétaire

Secretary's Report

Rapport du webmestre

Webmaster's Report



Association du patrimoine de Potton

www.patrimoinepotton.org
info@patrimoinepotton.org

Webmestre

Potton Heritage Association

www.pottonheritage.org
info@pottonheritage.org

Webmaster

C.P. 262

Mansonville (Québec) J0E 1X0

www.patrimoinepotton.org

[Accueil](#) [Nous joindre](#) [Activités](#) [Publications](#) [Photos](#) [FAQ](#) [Liens](#)

Brochures et dépliants

Dépliants disponibles en format pdf

Ordre chronologique de publication

- [Grange ronde de Mansonville](#), 2012 (pdf 259 Ko)
- [Dunkin](#), 2011 (pdf 477 Ko)
- [Highwater](#), 2011 (pdf 483 Ko)
- [Le patrimoine religieux de Potton](#), 2011 (pdf 765 Ko)
- [Vale Perkins](#), 2011 (pdf 529 Ko)
- [Knowlton Landing](#), 2010 (pdf 486 Ko)
- [Monastère russe](#), 2010 (pdf 607 Ko)
- [Owl's Head](#), 2010 (pdf 489 Ko)
- [Vorokhta et la chapelle ukrainienne Saint-Jean-Baptiste](#), 2010 (pdf 534 Ko)
- [Pont de la Frontière](#), 2009 (pdf 372 Ko)

www.pottonheritage.org (coming soon)



Association du patrimoine de Potton

www.patrimoinepotton.org
info@patrimoinepotton.org

Webmestre

Potton Heritage Association

www.pottonheritage.org
info@pottonheritage.org

Serge Normand

Webmaster

C.P. 262

Mansonville (Québec) J0E 1X0

Effectif au 31 décembre 2013 *Membership*

Bottin 2013

144 inscriptions

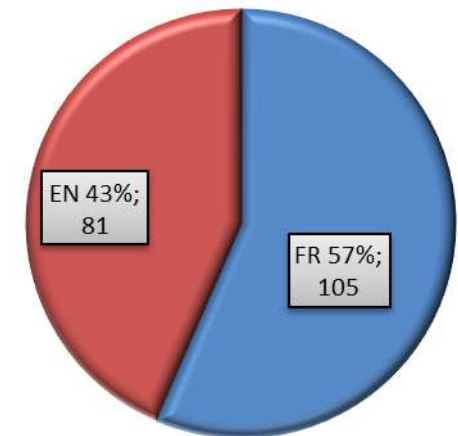
240 membres



Payées *Paid*

110 inscriptions

186 membres





Association du patrimoine de Potton

www.patrimoinepotton.org
 info@patrimoinepotton.org

Webmestre

Potton Heritage Association

www.pottonheritage.org
 info@pottonheritage.org

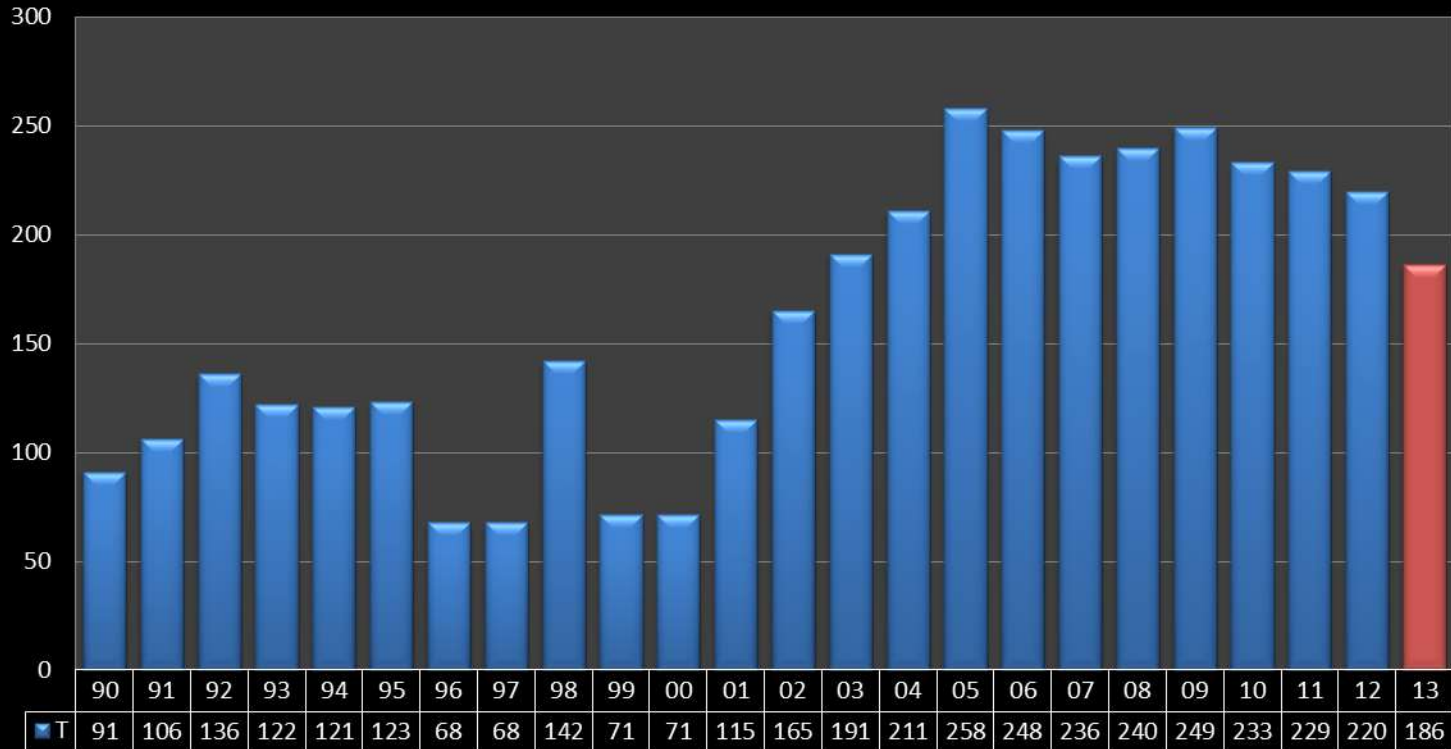
Serge Normand

Webmaster

C.P. 262

Mansonville (Québec) J0E 1X0

Effectifs 1990-2013





Association du patrimoine de Potton

www.patrimoinepotton.org
info@patrimoinepotton.org

Webmestre

Potton Heritage Association

www.pottonheritage.org
info@pottonheritage.org

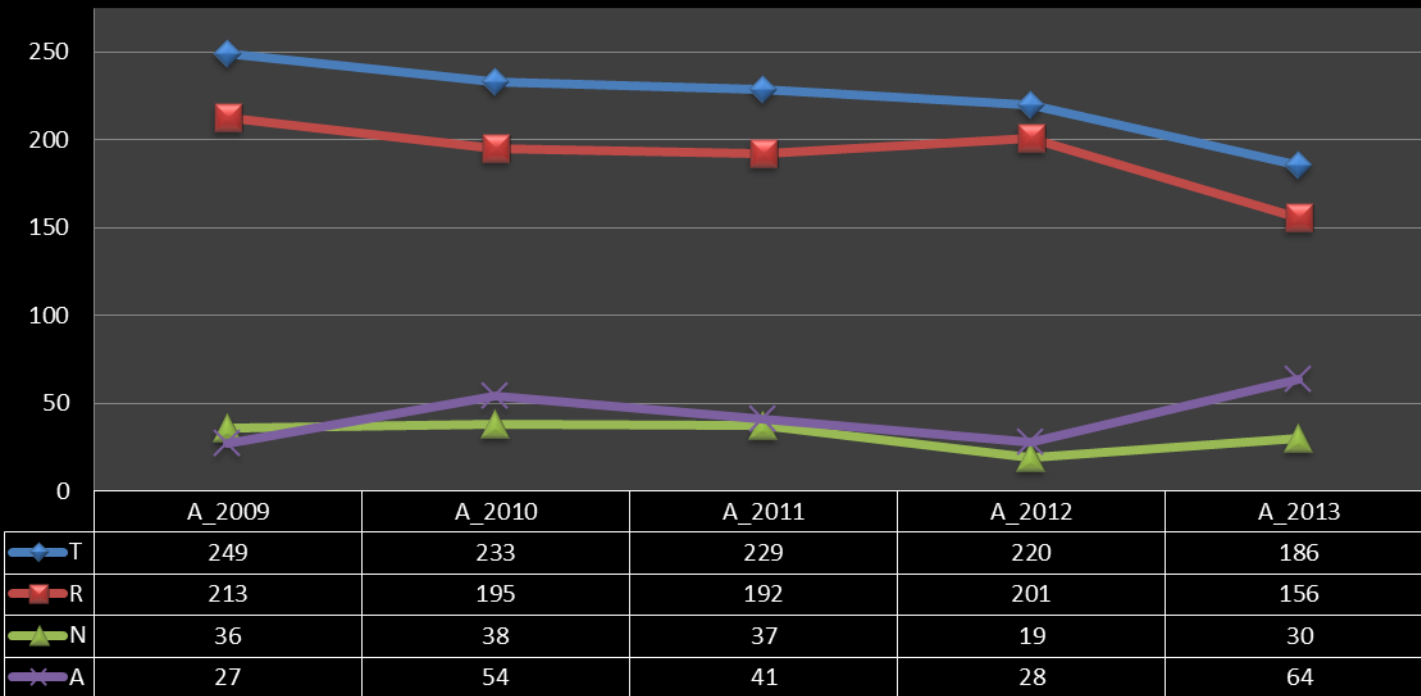
Serge Normand

Webmaster

C.P. 262

Mansonville (Québec) J0E 1X0

Évolution des effectifs depuis 5 ans





Association du patrimoine de Potton

www.patrimoinepotton.org
info@patrimoinepotton.org

Potton Heritage Association

www.pottonheritage.org
info@pottonheritage.org

C.P. 262

Mansonville (Québec) J0E 1X0

Excursions et activités

Excursions and Activities

Rapport du trésorier

Treasurer's Report



Association du patrimoine de Potton

www.patrimoinepotton.org
info@patrimoinepotton.org

Excursions
et activités

Potton Heritage Association

www.pottonheritage.org
info@pottonheritage.org

Excursions
and activities

C.P. 262

Mansonville (Québec) J0E 1X0

Hiver - Winter

- Ferme Bédard
- Eastman Missisquoi-Nord
- Mont Sugar Loaf
- Golf Owl's Head
- Chemin du Versant
- Ruisseau de l'Étang
- Vallée Ruitier
Célébrons la Saint-Valentin
- Chemin Leadville
- Réserve naturelle
des Montagnes vertes
- Potton - Sentiers Missisquoi-Nord
- Chemin du Lac

Été - Summer

- Visite guidée de l'église anglicane
et thé style victorien
- Visite du marais brûlé
à partir du chemin Laliberté,
avec un biologiste
- Visite des jardins
- Visite guidée de la grange
« Manson » à Austin,
avec Louise Abbott
- Mont Singer
- Saint-Étienne-de-Bolton
- Épluchette de blé d'Inde
- Visit - Wilder Penfield estate
- **Solstice d'hiver Owl's Head**



Association du patrimoine de Potton

www.patrimoinepotton.org
info@patrimoinepotton.org

Excursions
et activités

Potton Heritage Association

www.pottonheritage.org
info@pottonheritage.org

Excursions
and activities

C.P. 262
Mansonville (Québec) J0E 1X0

2013

Concours
photo



Les

petits

patrimoines

Ralph
Milot

Diane
Marcoux

Jacqueline
Robitaille



Association du patrimoine de Potton

www.patrimoinepotton.org
info@patrimoinepotton.org

Potton Heritage Association

www.pottonheritage.org
info@pottonheritage.org

C.P. 262

Mansonville (Québec) J0E 1X0

Excursions et activités

Excursions and Activities

Rapport du trésorier

Treasurer's Report



C.P. 262

Mansonville (Québec) J0E 1X0

Association du patrimoine de Potton

www.patrimoinepotton.org
info@patrimoinepotton.org

Trésorier

Potton Heritage Association

www.pottonheritage.org
info@pottonheritage.org

Serge Normand

Treasurer

États des résultats - 2013 - Financial Statements

REVENUS	RÉEL	Prévisions
APPHA - Adhésions	3 275	3 700
APPHA - Dons	1 882	1 500
Subventions - Commandites	17 575	9 000
Autres (publications, excursions, etc)	1 982	2 300
Collecte de fonds (activités)	9 000	2 000
Total	33 714	18 500
DÉPENSES		
A- Frais d'administration	5 755	3 500
B- Frais reliés aux projets et activités	37 252	20 300
Total	43 007	23 800
CONSOLIDATION		
Encaisse (au début de l'exercice)	15 580	15 580
Revenus	33 714	18 500
Dépenses	43 007	23 800
Déficit d'opérations	(9 293)	(5 300)
CAPITAL	5	5
Surplus cumulatif en fin d'exercice	6 292	10 285



États des résultats - 2013 - Financial Statements

	FRAIS D'ADMINISTRATION (\$)	2013	2012
Conférencier - 402	Association	185	170
	Conférences-Congrès	647	
	Fournitures de bureau	1 771	613
	Frais banque	63	80
	Frais de déplacement	408	
	Frais divers	1 288	79
	Honoraires	460	431
	Loyer	900	300
	Taxes et permis	33	33
	Publicité		360
		5 755	2 066

Conférencier - 402

Web + Acrobat
675

AGA - Repas

Coût des publications

Imprimés	13 850 \$
Panneaux	3 000 \$
Total	16 850 \$

	FRAIS RELIÉS AUX ACTIVITÉS DE FINANCEMENT(\$)	2013	2012
	Frais reliés à la promotion de Potton	21 485	10 510
	Frais reliés aux activités	15 767	1 013
		37 252	11 523



C.P. 262

Mansonville (Québec) J0E 1X0

Association du patrimoine de Potton

www.patrimoinepotton.org
info@patrimoinepotton.org

Trésorier

Serge Normand

Potton Heritage Association

www.pottonheritage.org
info@pottonheritage.org

Treasurer

Budget - 2014 - Prévisions

REVENUS	2014	2013
APPHA - Adhésions	2 600	3 275
APPHA - Dons	1 000	1 882
Subventions - Commandites	7 900	17 575
Autres (publications, excursions, etc)	2 000	1 982
Collecte de fonds (activités)	2 000	9 000
Total	15 500	33 714
DÉPENSES	2014	2013
A- Frais d'administration	3 500	5 755
B- Frais reliés aux projets et activités	12 000	37 252
Total	15 500	43 007
CONSOLIDATION	2014	2013
Encaisse (au début de l'exercice)	6 292	15 580
Revenus	15 500	33 714
Dépenses	15 500	43 007
Déficit d'opération	-	(9 293)
CAPITAL	5	5
Surplus cumulatif en fin d'exercice	6 292	6 292



Association du patrimoine de Potton

www.patrimoinepotton.org
info@patrimoinepotton.org

Potton Heritage Association

Sandra Jewett

www.pottonheritage.org
info@pottonheritage.org

C.P. 262

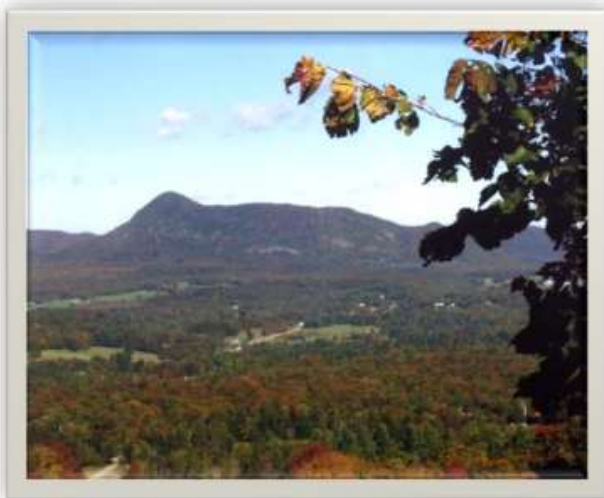
LE MOT DE LA PRÉSIDENTE

PRESIDENT'S ADDRESS

Mansonville (Québec) JOE 1X0

NOS PAYSAGES

UN BIEN CULTUREL PATRIMONIAL COLLECTIF



Le mont Éléphant vu du mont Owl's Head
Photo de Hans Walsler

Association du
patrimoine de Potton

www.patrimoinepotton.org
info@patrimoinepotton.org



Potton Heritage
Association

www.pottonheritage.org
info@pottonheritage.org



The Landscapes of Potton – an Exhibition

Director: Hans Walsler

10 am to 3 pm
on Saturdays from June 21 to October 11, 2014

10 am to noon
on Sundays from June 22 to October 12, 2014

Round Barn in Mansonville
Admission is free - Donations welcome

www.pottonheritage.org

Welcome to our 2014 Exhibition Themed on the Landscapes of Potton

With this exhibition, not only do we celebrate the exceptional beauty of our landscapes, but also seek to heighten public awareness as to their fragility, thereby stirring the custodian - be it a private or public owner, to ensure the conservation and preservation of such precious assets.

Through promotion of our region, we hope to draw visitors and new residents alike to Potton. The beauty of natural surroundings is often an important factor when choosing a vacation destination or the place to set down new roots. We have much to offer.



Chemin du Lac

Since countryside and landscapes are best discovered through traveling roads, exploring trails and waterways, this is how we have presented our exhibition. Our photographs will encourage you to explore. We present an overall view with topographical maps to easily orient you.

On the panel dealing with threats, you will find a text and specific illustrations which summarize those we consider most disturbing for our Township. In the "Documents" section, we offer, at no charge, detailed explanatory notes that we invite you to read.



Wheat field and Owl's Head

Photography: Pierre Nadeau

info@pottonheritage.org
450-292-3566





Sandra Jewett

C.P. 262

LE MOT DE LA PRÉSIDENTE

PRESIDENT'S ADDRESS

Mansonville (Québec) JOE 1X0

Une autre certitude, c'est que le paysage restera, MAIS...

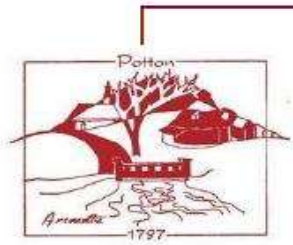
- Qui peut dire ce qu'il en restera dans cinquante ans?
- À quoi aimerions-nous qu'il ressemble?
- Devrions-nous discuter de ce qui devrait subsister?
- Qui dira pourquoi et pour qui il devrait être préservé?
- Comment cela devrait-il se faire? Est-ce faisable, de toute façon?
- Quels outils avons-nous à notre disposition?
- Et, surtout, comment susciter le maximum d'appui à un enjeu qui nous concerne tous?

Nous devons en parler!

Another certainty is that the landscape will remain, BUT ...

- Who is to say what and how much of it will remain 50 years from now?
- How would we like to see it look?
- Should there be discussion of what should remain?
- Who is to say why and for whom it should be preserved?
- How should this be done? Is it doable (faisable) in any case?
- What tools do we have at our disposition?
- Most importantly how do we glean maximum support for something that concerns each and everyone of us?

We need to talk!



Association du patrimoine de Potton

www.patrimoinepotton.org
info@patrimoinepotton.org

Potton Heritage Association

www.pottonheritage.org
info@pottonheritage.org

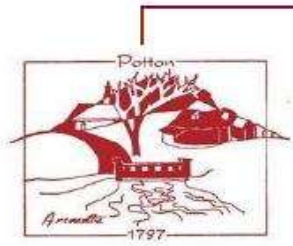
C.P. 262

Mansonville (Québec) J0E 1X0

Élection des administrateurs
CA - 2014

Election of Board Members
for 2014

- Jean-Louis Bertrand
- Carol Bishop
- Jacques Huppertz
- Sandra Jewett
- Serge Normand
- Janine Sourdif
- Hans Walser



Association du patrimoine de Potton

www.patrimoinepotton.org
info@patrimoinepotton.org

Potton Heritage Association

www.pottonheritage.org
info@pottonheritage.org

C.P. 262

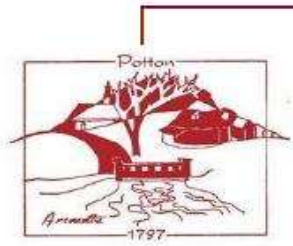
Mansonville (Québec) J0E 1X0

Désignation d'un vérificateur

Nomination of Auditor

Serge Normand , trésorier, propose de désigner la firme comptable Ralf Bushenbaum services financiers, du canton de Potton, à titre de vérificateur financier pour l'année 2014.

Treasurer Serge Normand requests that the accounting firm of Ralf Bushenbaum, services financiers, of the Township of Potton, be named auditor for the year 2014.



Association du patrimoine de Potton

www.patrimoinepotton.org
info@patrimoinepotton.org

Potton Heritage Association

www.pottonheritage.org
info@pottonheritage.org

C.P. 262

Mansonville (Québec) J0E 1X0

