



## Association du patrimoine de Potton

[www.patrimoinepotton.org](http://www.patrimoinepotton.org)

[info@patrimoinepotton.org](mailto:info@patrimoinepotton.org)

## Potton Heritage Association

[www.pottonheritage.org](http://www.pottonheritage.org)

[info@pottonheritage.org](mailto:info@pottonheritage.org)

C.P. 262

Mansonville (Québec) J0E 1X0

Conseil d'administration

2010

Board of Directors

Bienvenue à la  
21<sup>e</sup> assemblée  
générale annuelle  
de l'Association  
le 20 mars 2011

Hans Walser, président

Michel Bastien, administrateur

Jean-Louis Bertrand, secrétaire

Carol Bishop, excursions

Jacques Huppertz, administrateur

Sandra Jewett, administratrice

Yolande Lamontagne, trésorière

Serge Normand, webmestre

Édith Smeesters, VP, communications

Welcome to the  
21<sup>st</sup> Annual  
General Meeting  
of your Association  
March 20<sup>th</sup>, 2011



Association du patrimoine de Potton

[www.patrimoinepotton.org](http://www.patrimoinepotton.org)  
[info@patrimoinepotton.org](mailto:info@patrimoinepotton.org)

Potton Heritage Association

[www.pottonheritage.org](http://www.pottonheritage.org)  
[info@pottonheritage.org](mailto:info@pottonheritage.org)

C.P. 262

Mansonville (Québec) J0E 1X0

Ouverture de l'assemblée

Opening of the Meeting

Adoption de l'ordre du jour

Adoption of Agenda

Adoption du procès-verbal  
2010-03-13

Adoption of the Minutes  
2010-03-13



Association du patrimoine de Potton

[www.patrimoinepotton.org](http://www.patrimoinepotton.org)  
[info@patrimoinepotton.org](mailto:info@patrimoinepotton.org)

Potton Heritage Association

[www.pottonheritage.org](http://www.pottonheritage.org)  
[info@pottonheritage.org](mailto:info@pottonheritage.org)

C.P. 262

Mansonville (Québec) J0E 1X0

Ouverture de l'assemblée

Opening of the Meeting

Adoption de l'ordre du jour

Adoption of Agenda

Adoption du procès-verbal  
2010-03-13

Adoption of the Minutes  
2010-03-13



Association du patrimoine de Potton

[www.patrimoinepotton.org](http://www.patrimoinepotton.org)  
[info@patrimoinepotton.org](mailto:info@patrimoinepotton.org)

Potton Heritage Association

[www.pottonheritage.org](http://www.pottonheritage.org)  
[info@pottonheritage.org](mailto:info@pottonheritage.org)

C.P. 262

21<sup>e</sup> assemblée générale annuelle  
le 20 mars 2011

21<sup>st</sup> Annual General Meeting  
March 20<sup>th</sup>, 2011

Mansonville (Québec) J0E 1X0

### ORDRE DU JOUR

- Ouverture de l'assemblée
- Adoption du procès-verbal de l'assemblée générale du 13 mars 2010
- Rapports 2010 du président et des administrateurs
- Bilan financier 2010 et prévisions budgétaires 2011
- Élection des membres du conseil d'administration 2011
- La parole aux membres

### AGENDA

- Opening of the meeting
- Adoption of the minutes  
March 13, 2010  
Annual General Meeting
- Reports from the President and Board members for 2010
- Financial results 2010 and estimates for 2011
- Election of Board Members for 2011
- Members have their say



Association du patrimoine de Potton

[www.patrimoinepotton.org](http://www.patrimoinepotton.org)  
[info@patrimoinepotton.org](mailto:info@patrimoinepotton.org)

Potton Heritage Association

[www.pottonheritage.org](http://www.pottonheritage.org)  
[info@pottonheritage.org](mailto:info@pottonheritage.org)

C.P. 262

Mansonville (Québec) J0E 1X0

Ouverture de l'assemblée

Opening of the Meeting

Adoption de l'ordre du jour

Adoption of Agenda

Adoption du procès-verbal  
2010-03-13



Adoption of the Minutes  
2010-03-13





Association du patrimoine de Potton

[www.patrimoinepotton.org](http://www.patrimoinepotton.org)  
[info@patrimoinepotton.org](mailto:info@patrimoinepotton.org)

Potton Heritage Association

[www.pottonheritage.org](http://www.pottonheritage.org)  
[info@pottonheritage.org](mailto:info@pottonheritage.org)

C.P. 262

Mansonville (Québec) J0E 1X0

Rapport du président

President's Report

Rapport du secrétaire

Secretary's Report

Rapport du webmestre

Webmaster's Report



## Association du patrimoine de Potton

www.patrimoinepotton.org  
info@patrimoinepotton.org

Président

## Potton Heritage Association

www.pottonheritage.org  
info@pottonheritage.org

President

C.P. 262

Mansonville (Québec) J0E 1X0



### Mobiliser la communauté

- Increase awareness
- Culture
- Participation
- Publications

### Grange ronde

- 10 000 \$
- 35 000 \$
- Blitz Culture
- Cleaning up

### Pont couvert

- Stabilisation
- Trail

### Site Web

- Professional look
- Avant-garde technology



## Association du patrimoine de Potton

[www.patrimoinepotton.org](http://www.patrimoinepotton.org)  
[info@patrimoinepotton.org](mailto:info@patrimoinepotton.org)

Président

## Potton Heritage Association

[www.pottonheritage.org](http://www.pottonheritage.org)  
[info@pottonheritage.org](mailto:info@pottonheritage.org)

Hans Walser

President



### Mise à jour des dépliants

- Rejuvenated
- User-friendly



### Célébration de nos 20 ans

- 20<sup>th</sup> Anniversary



### Politique sur le patrimoine bâti et paysager

- Proposal of a Heritage Policy



### Inventaire de notre patrimoine archéologique

- Inventory of archeological sites

C.P. 262  
Mansonville (Québec) J0E 1X0





Association du patrimoine de Potton

[www.patrimoinepotton.org](http://www.patrimoinepotton.org)  
[info@patrimoinepotton.org](mailto:info@patrimoinepotton.org)

Président

Potton Heritage Association

[www.pottonheritage.org](http://www.pottonheritage.org)  
[info@pottonheritage.org](mailto:info@pottonheritage.org)

Hans Walser

President

C.P. 262

Mansonville (Québec) J0E 1X0

## Priorités 2011 Priorities

Poursuivre  
la mise à jour des  
publications

- Follow up renewal of publications

Circuit Potton  
Panneaux  
d'interprétation

- Discover Potton trails  
Interpretation panels

Accès  
au site Jones

- Access to the Jones' site

Protection  
*Pierre indienne*

- Protection of the Indian Rock



Association du patrimoine de Potton

[www.patrimoinepotton.org](http://www.patrimoinepotton.org)  
[info@patrimoinepotton.org](mailto:info@patrimoinepotton.org)

Potton Heritage Association

[www.pottonheritage.org](http://www.pottonheritage.org)  
[info@pottonheritage.org](mailto:info@pottonheritage.org)

C.P. 262

Mansonville (Québec) J0E 1X0

Rapport du président

President's Report

Rapport du secrétaire

Secretary's Report

Rapport du webmestre

Webmaster's Report



## Association du patrimoine de Potton

[www.patrimoinepotton.org](http://www.patrimoinepotton.org)  
[info@patrimoinepotton.org](mailto:info@patrimoinepotton.org)

Secrétaire

## Potton Heritage Association

[www.pottonheritage.org](http://www.pottonheritage.org)  
[info@pottonheritage.org](mailto:info@pottonheritage.org)

Jean-Louis Bertrand

Secretary

C.P. 262

Mansonville (Québec) J0E 1X0

CA en 2010  
11  
réunions

34 dossiers  
11 membres CA  
30 membres APPHA

9 000 heures  
de travail

9,50 \$

85 500 \$  
bénévolat



## Association du patrimoine de Potton

[www.patrimoinepotton.org](http://www.patrimoinepotton.org)  
[info@patrimoinepotton.org](mailto:info@patrimoinepotton.org)

Secrétaire

## Potton Heritage Association

[www.pottonheritage.org](http://www.pottonheritage.org)  
[info@pottonheritage.org](mailto:info@pottonheritage.org)

Secretary

C.P. 262  
Mansonville (Québec) J0E 1X0





## Association du patrimoine de Potton

[www.patrimoinepotton.org](http://www.patrimoinepotton.org)  
[info@patrimoinepotton.org](mailto:info@patrimoinepotton.org)

Secrétaire

## Potton Heritage Association

[www.pottonheritage.org](http://www.pottonheritage.org)  
[info@pottonheritage.org](mailto:info@pottonheritage.org)

Jean-Louis Bertrand

Secretary

C.P. 262

Mansonville (Québec) J0E 1X0

Publication  
2000  
exemplaires

### *Potton:* un canton à découvrir *Knowlton Landing*



*W.H. Bartlett, Copp's Ferry, 1841*

### *Potton:* Yours to discover *Knowlton Landing*



*F. S. Schell, Bolton Pass*





Association du patrimoine de Potton

[www.patrimoinepotton.org](http://www.patrimoinepotton.org)  
[info@patrimoinepotton.org](mailto:info@patrimoinepotton.org)

Secrétaire

Potton Heritage Association

[www.pottonheritage.org](http://www.pottonheritage.org)  
[info@pottonheritage.org](mailto:info@pottonheritage.org)

Secretary

C.P. 262

Mansonville (Québec) J0E 1X0

Publication  
2000  
exemplaires

*Potton: Un canton à découvrir*  
*Monastère russe*  
*de la Sainte Transfiguration*



*Chapelle de la Sainte Transfiguration*

*Potton: Yours to discover*  
*Holy Transfiguration*  
*Russian Monastery*



*The Transfiguration,*  
*early-XVth century Theophanes the Greek*



Association du patrimoine de Potton

[www.patrimoinepotton.org](http://www.patrimoinepotton.org)  
[info@patrimoinepotton.org](mailto:info@patrimoinepotton.org)

Secrétaire

Potton Heritage Association

[www.pottonheritage.org](http://www.pottonheritage.org)  
[info@pottonheritage.org](mailto:info@pottonheritage.org)

Secretary

C.P. 262

Mansonville (Québec) J0E 1X0

Publication  
2000  
exemplaires

*Potton:* Un canton à découvrir  
*Vorokhta*  
et la chapelle ukrainienne  
*Saint-Jean-Baptiste*



*La chapelle Saint-Jean-Baptiste 1985*

*Potton:* Yours to discover  
*Vorokhta*  
*St. John the Baptist Ukrainian Chapel*



*Main Altar of the  
St. John the Baptist Ukrainian Chapel*



## Association du patrimoine de Potton

[www.patrimoinepotton.org](http://www.patrimoinepotton.org)  
[info@patrimoinepotton.org](mailto:info@patrimoinepotton.org)

Secrétaire

## Potton Heritage Association

[www.pottonheritage.org](http://www.pottonheritage.org)  
[info@pottonheritage.org](mailto:info@pottonheritage.org)

Secretary

C.P. 262

Mansonville (Québec) J0E 1X0

Publication  
2000  
exemplaires

### *Potton* : un canton à découvrir *Owl's Head*



*Krieghoff, Owl's Head, 1859*

### *Potton* : Yours to discover *Owl's Head*



*Engraving, W.H. Bartlett, 1840*





## Association du patrimoine de Potton

[www.patrimoinepotton.org](http://www.patrimoinepotton.org)  
[info@patrimoinepotton.org](mailto:info@patrimoinepotton.org)

Secrétaire

## Potton Heritage Association

[www.pottonheritage.org](http://www.pottonheritage.org)  
[info@pottonheritage.org](mailto:info@pottonheritage.org)

Secretary

C.P. 262

Mansonville (Québec) J0E 1X0

Publication  
200  
exemplaires



### *Imagine...*

(a day in the life  
of Eleanor Murray, teacher)

by Sandra Jewett  
June 2010



"*Imagine*" is a distillation of fun and fact - drawn, in large part, from conversations with my late aunt, Annie Jewett Lahue and Pauline George Tibbitts, both of whom were students and teachers in Vale Perkins School. Many others contributed their memories as well, notably Mrs. Mary Hamelin - who is the four and half year old in my story, and also the girl who really did built the fires at Sweet school # 7.

I enjoyed imagining - and I hope you enjoyed reading! Our hats should be tipped to these fine ladies.



## Association du patrimoine de Potton

www.patrimoinepotton.org  
info@patrimoinepotton.org

Secrétaire

## Potton Heritage Association

www.pottonheritage.org  
info@pottonheritage.org

Secretary

C.P. 262

Mansonville (Québec) J0E 1X0

Publication  
50  
exemplaires

# Portraits de nos vingt ans of our Twenty Years

17 mars / March 17th, 1990 - 13 mars / March 13th, 2010

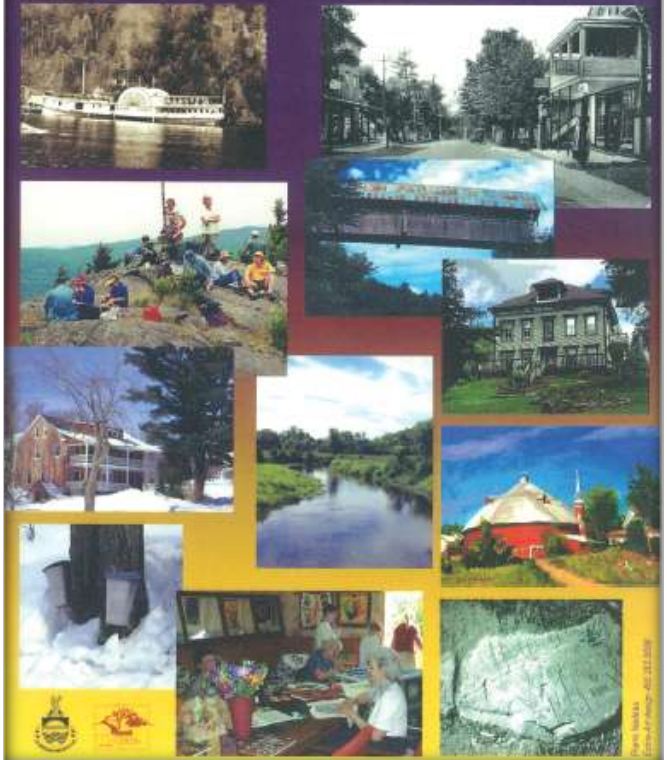


Association du patrimoine de Potton  
Potton Heritage Association

Le patrimoine de  
Notre fierté

# POTTON

Heritage  
Our pride





Association du patrimoine de Potton

[www.patrimoinepotton.org](http://www.patrimoinepotton.org)  
[info@patrimoinepotton.org](mailto:info@patrimoinepotton.org)

Secrétaire

Potton Heritage Association

[www.pottonheritage.org](http://www.pottonheritage.org)  
[info@pottonheritage.org](mailto:info@pottonheritage.org)

Secretary

C.P. 262

Mansonville (Québec) J0E 1X0

## Refonte

- Politiques administratives
- Règlements généraux

## Approbation

- Assemblée générale extraordinaire en 2011

## Revision

- Board policies
- Association By-laws

## Approval

- Special General Assembly in 2011



Association du patrimoine de Potton

[www.patrimoinepotton.org](http://www.patrimoinepotton.org)  
[info@patrimoinepotton.org](mailto:info@patrimoinepotton.org)

Potton Heritage Association

[www.pottonheritage.org](http://www.pottonheritage.org)  
[info@pottonheritage.org](mailto:info@pottonheritage.org)

C.P. 262

Mansonville (Québec) J0E 1X0

Rapport du président

President's Report

Rapport du secrétaire

Secretary's Report

Rapport du webmestre

Webmaster's Report



## Association du patrimoine de Potton

[www.patrimoinepotton.org](http://www.patrimoinepotton.org)  
[info@patrimoinepotton.org](mailto:info@patrimoinepotton.org)

Webmestre

## Potton Heritage Association

[www.pottonheritage.org](http://www.pottonheritage.org)  
[info@pottonheritage.org](mailto:info@pottonheritage.org)

Serge Normand

Webmaster

C.P. 262

Mansonville (Québec) J0E 1X0

Site Web

- Hébergeur
- 2 domaines (.org)
- Plateforme WordPress (CMS)

Bases de données

- Bottin des membres
- Listes de diffusion

Applications

- Logiciel comptable
- Numériser les archives photos

Web Site

- Hosting
- 2 Domains (.org)
- Open Source CMS WordPress

Data Bases

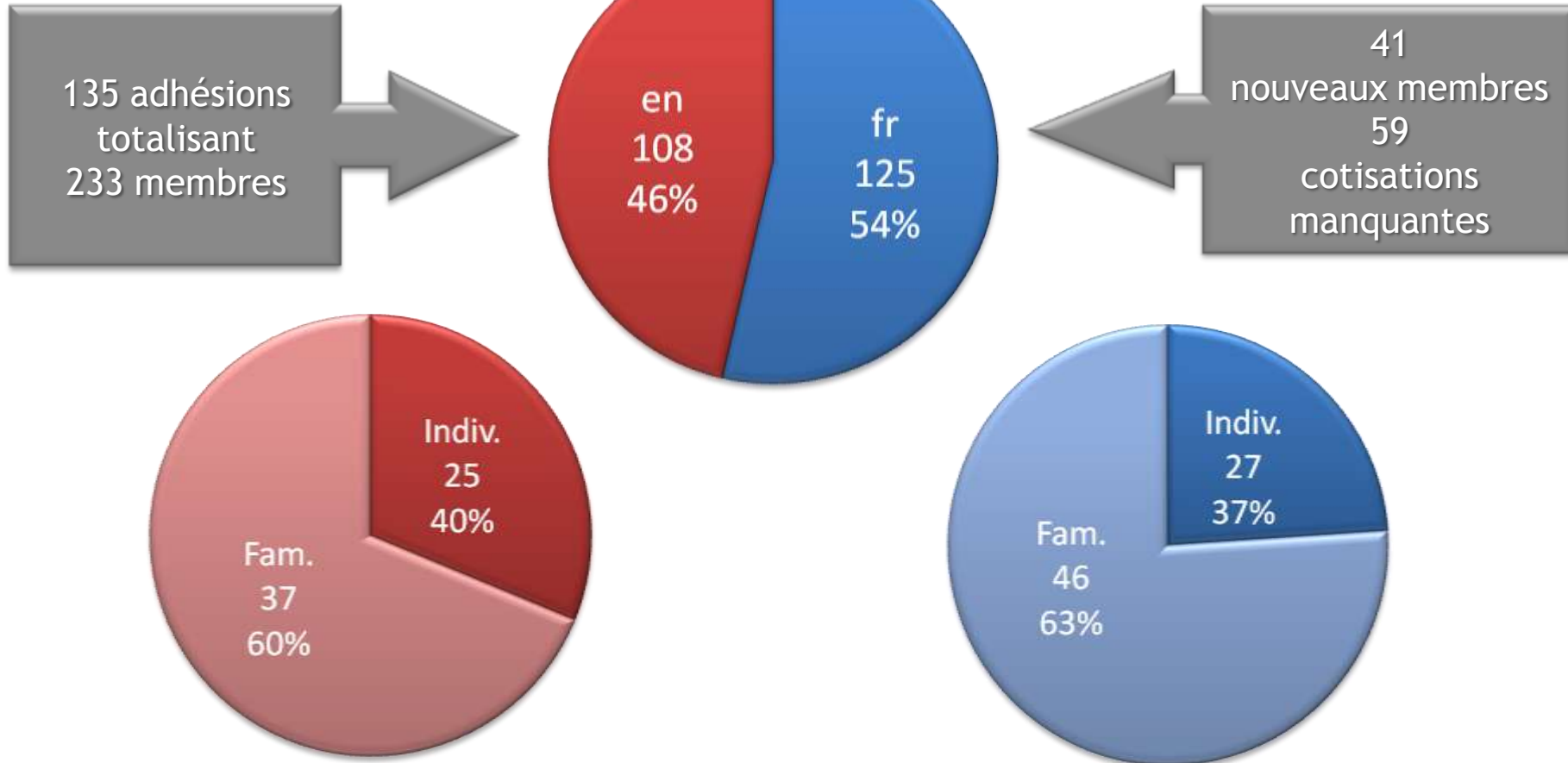
- Directory of members
- Mailing lists

Applications

- Financial software
- Digitize photo archives



## Effectif au 31 décembre 2010 *Membership*







Association du patrimoine de Potton

www.patrimoinepotton.org  
info@patrimoinepotton.org

Webmestre

Potton Heritage Association

www.pottonheritage.org  
info@pottonheritage.org

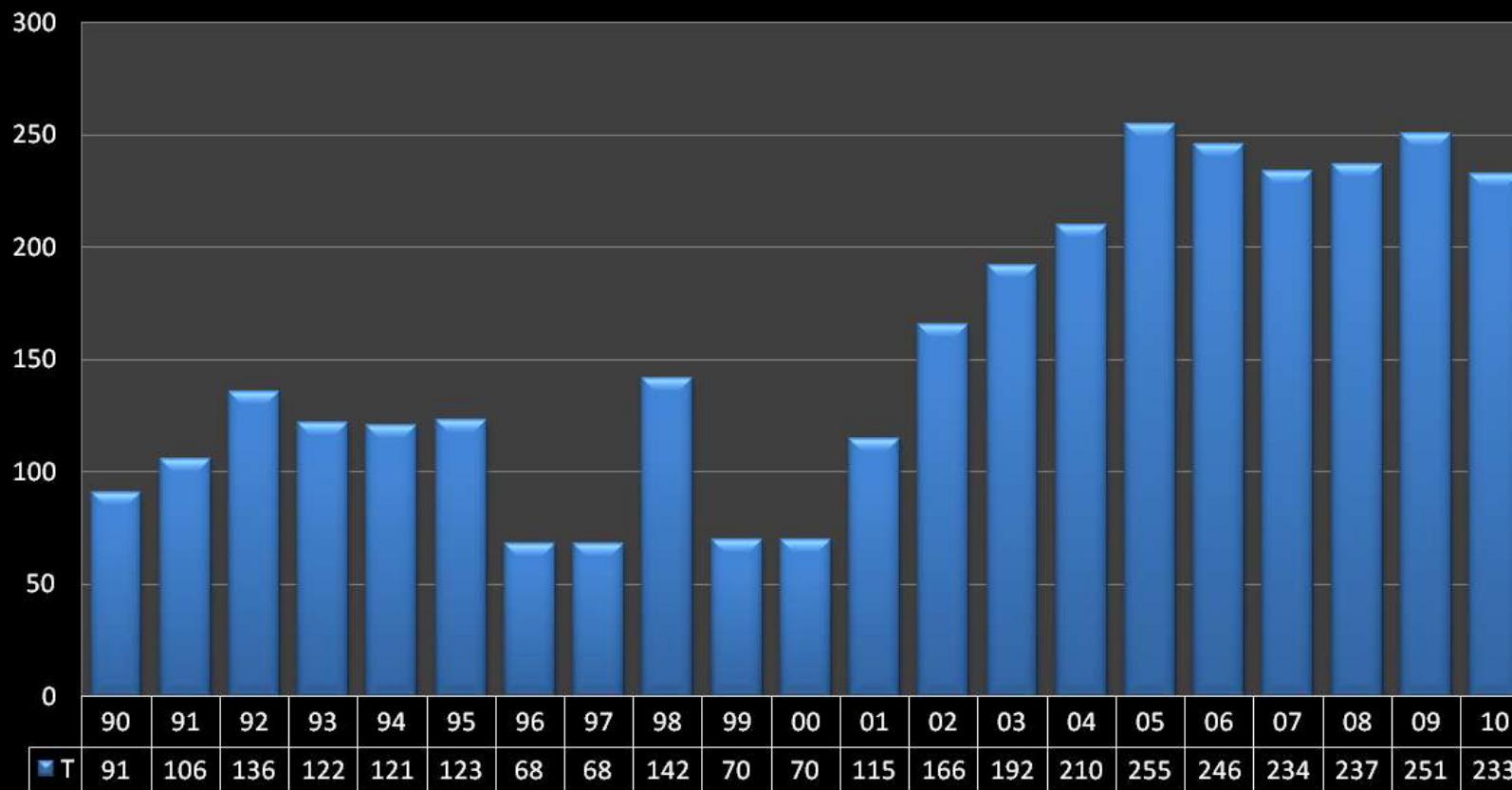
Serge Normand

Webmaster

C.P. 262

Mansonville (Québec) J0E 1X0

## Effectifs 1990-2010





Association du patrimoine de Potton

[www.patrimoinepotton.org](http://www.patrimoinepotton.org)  
[info@patrimoinepotton.org](mailto:info@patrimoinepotton.org)

Webmestre

Potton Heritage Association

[www.pottonheritage.org](http://www.pottonheritage.org)  
[info@pottonheritage.org](mailto:info@pottonheritage.org)

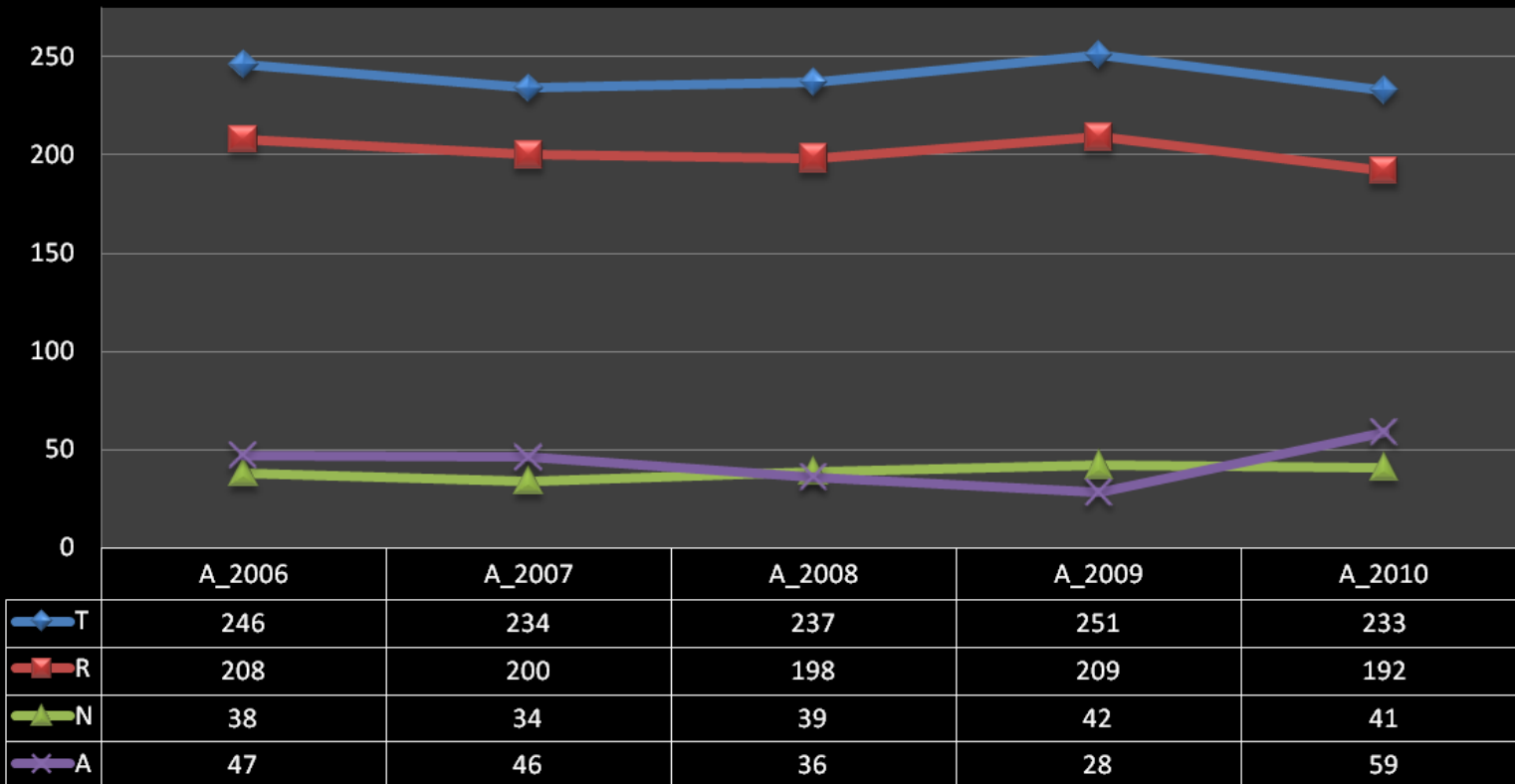
Serge Normand

Webmaster

C.P. 262

Mansonville (Québec) J0E 1X0

## Évolution des effectifs







## Association du patrimoine de Potton

[www.patrimoinepotton.org](http://www.patrimoinepotton.org)  
[info@patrimoinepotton.org](mailto:info@patrimoinepotton.org)

Webmestre

## Potton Heritage Association

[www.pottonheritage.org](http://www.pottonheritage.org)  
[info@pottonheritage.org](mailto:info@pottonheritage.org)

Webmaster

C.P. 262

Mansonville (Québec) J0E 1X0

Tour guidé

[www.patrimoinepotton.org](http://www.patrimoinepotton.org)

Guided Tour

[www.pottonheritage.org](http://www.pottonheritage.org)



Association du patrimoine de Potton

[www.patrimoinepotton.org](http://www.patrimoinepotton.org)  
[info@patrimoinepotton.org](mailto:info@patrimoinepotton.org)

Potton Heritage Association

[www.pottonheritage.org](http://www.pottonheritage.org)  
[info@pottonheritage.org](mailto:info@pottonheritage.org)

C.P. 262

Mansonville (Québec) J0E 1X0

Excursions et activités

Excursions and Activities

Dossier grande ronde

Round Barn

Rapport de la trésorière

Treasurer's Report



## Association du patrimoine de Potton

[www.patrimoinepotton.org](http://www.patrimoinepotton.org)  
[info@patrimoinepotton.org](mailto:info@patrimoinepotton.org)

Excursions  
et activités

## Potton Heritage Association

[www.pottonheritage.org](http://www.pottonheritage.org)  
[info@pottonheritage.org](mailto:info@pottonheritage.org)

Excursions  
and activities

C.P. 262

Mansonville (Québec) J0E 1X0



11 excursions  
hivernales

- Outings
- Exercise



5 excursions  
estivales

- Boatings
- Outings



Festival  
multiculturel

- Fellowship
- Discovery





Association du patrimoine de Potton

[www.patrimoinepotton.org](http://www.patrimoinepotton.org)  
[info@patrimoinepotton.org](mailto:info@patrimoinepotton.org)

Excursions  
et activités

Potton Heritage Association

[www.pottonheritage.org](http://www.pottonheritage.org)  
[info@pottonheritage.org](mailto:info@pottonheritage.org)

Excursions  
and activities

C.P. 262

Mansonville (Québec) J0E 1X0



Concours  
photo

- Memories



Journées de  
la culture

- Debut



Festival  
d'automne

- Participation





## Association du patrimoine de Potton

[www.patrimoinepotton.org](http://www.patrimoinepotton.org)  
[info@patrimoinepotton.org](mailto:info@patrimoinepotton.org)

Excursions  
et activités

## Potton Heritage Association

[www.pottonheritage.org](http://www.pottonheritage.org)  
[info@pottonheritage.org](mailto:info@pottonheritage.org)

Excursions  
and activities

C.P. 262

Mansonville (Québec) J0E 1X0

2011

### Concours photo

- Ma plus belle photographie de Potton

### Souper-causerie

- Présentation des dépliants

### Excursions

- Patrimoine naturel, paysager ou bâti

### Journées de la culture

- Édition 2011

### Festival d'automne

### Photo Contest

- My best photo of Potton

### Dinner talk

- Launching our brochures

### Excursions

- Architectural and natural heritage

### Journées de la culture

- 2011 Edition

### Festival d'automne



Association du patrimoine de Potton

[www.patrimoinepotton.org](http://www.patrimoinepotton.org)  
[info@patrimoinepotton.org](mailto:info@patrimoinepotton.org)

Potton Heritage Association

[www.pottonheritage.org](http://www.pottonheritage.org)  
[info@pottonheritage.org](mailto:info@pottonheritage.org)

C.P. 262

Mansonville (Québec) J0E 1X0

Excursions et activités

Excursions and Activities

Dossier grande ronde

Round Barn

Rapport de la trésorière

Treasurer's Report



Association du patrimoine de Potton

[www.patrimoinepotton.org](http://www.patrimoinepotton.org)  
[info@patrimoinepotton.org](mailto:info@patrimoinepotton.org)

Potton Heritage Association

[www.pottonheritage.org](http://www.pottonheritage.org)  
[info@pottonheritage.org](mailto:info@pottonheritage.org)

C.P. 262

Mansonville (Québec) J0E 1X0

Excursions et activités

Excursions and Activities

Dossier grande ronde

Round Barn

Rapport de la trésorière

Treasurer's Report



Association du patrimoine de Potton

Potton Heritage Association

[www.patrimoinepotton.org](http://www.patrimoinepotton.org)  
[info@patrimoinepotton.org](mailto:info@patrimoinepotton.org)

Yolande Lamontagne

[www.pottonheritage.org](http://www.pottonheritage.org)  
[info@pottonheritage.org](mailto:info@pottonheritage.org)

Trésorière

Treasurer

C.P. 262

Mansonville (Québec) J0E 1X0

## État des résultats - 2010 - *Financial Statements*

<b>REVENUS (\$)</b>	<b>2009</b>	<b>2010</b>
Cotisations annuelles	3935	3695
Commandites	7400	9200
Dons	1010	2230
Dons Grange ronde	4495	3283
Ventes	1313	990
Surplus JDC	----	635
Collecte événements, conférences	215	2088
<b>Totaux</b>	<b>18368</b>	<b>22121</b>





Association du patrimoine de Potton

Potton Heritage Association

[www.patrimoinepotton.org](http://www.patrimoinepotton.org)  
[info@patrimoinepotton.org](mailto:info@patrimoinepotton.org)

Yolande Lamontagne

[www.pottonheritage.org](http://www.pottonheritage.org)  
[info@pottonheritage.org](mailto:info@pottonheritage.org)

Trésorière

Treasurer

C.P. 262

Mansonville (Québec) J0E 1X0

## État des résultats - 2010 - *Financial Statements*

<b>DÉPENSES (\$)</b>	<b>2009</b>	<b>2010</b>
<b>A- Frais d'administration</b>		
Associations, congrès	195	250
Fournitures de bureau	867	770
Bureautique	---	277
Honoraires professionnels	368	395
Droits, frais bancaires	60	138
Frais de publicité	170	32
Loyer	600	600
Frais divers	173	21
<b>Sous-total – administration</b>	<b>2433</b>	<b>2483</b>



Association du patrimoine de Potton

[www.patrimoinepotton.org](http://www.patrimoinepotton.org)  
[info@patrimoinepotton.org](mailto:info@patrimoinepotton.org)

Trésorière

Potton Heritage Association

[www.pottonheritage.org](http://www.pottonheritage.org)  
[info@pottonheritage.org](mailto:info@pottonheritage.org)

Yolande Lamontagne

Treasurer

C.P. 262

Mansonville (Québec) J0E 1X0

## État des résultats - 2010 - *Financial Statements*

DÉPENSES (\$)	2009	2010
<b>B- Frais reliés aux projets et activités</b>		
Conférences, excursions	328	36
Infographie et impression	1365	---
Archives, Concours photo	470	475
Album du 20 <sup>e</sup> anniversaire	---	3510
Brunch, solstice, soirée du 20 <sup>e</sup>	1287	4386
Projets - Grange ronde	6900	11191
Brochures et dépliants	2811	6796
Panneaux historiques	1691	---
Festival Arts et patrimoine	410	---
Pont couvert	1942	---
<b>Sous-total – Projets et activités</b>	<b>17204</b>	<b>26394</b>



Association du patrimoine de Potton

Potton Heritage Association

[www.patrimoinepotton.org](http://www.patrimoinepotton.org)  
[info@patrimoinepotton.org](mailto:info@patrimoinepotton.org)

Yolande Lamontagne

[www.pottonheritage.org](http://www.pottonheritage.org)  
[info@pottonheritage.org](mailto:info@pottonheritage.org)

Trésorière

Treasurer

C.P. 262

Mansonville (Québec) J0E 1X0

## État des résultats - 2010 - *Financial Statements*

<b>CONSOLIDATION (\$)</b>	<b>2009</b>	<b>2010</b>
Encaisse (au début de l'exercice)	13252	11983
Revenus	18368	22121
Dépenses	19637	28877
Déficit d'opérations	-1269	-6737
Surplus cumulatif en fin d'exercice	11983	5227



Association du patrimoine de Potton

[www.patrimoinepotton.org](http://www.patrimoinepotton.org)  
[info@patrimoinepotton.org](mailto:info@patrimoinepotton.org)

Trésorière

Potton Heritage Association

[www.pottonheritage.org](http://www.pottonheritage.org)  
[info@pottonheritage.org](mailto:info@pottonheritage.org)

Yolande Lamontagne

Treasurer

C.P. 262

Mansonville (Québec) J0E 1X0

## Prévisions - 2011

<b>REVENUS (\$)</b>	<b>2010</b>	<b>2011</b>
Cotisations annuelles	4000	3800
Commandites	8500	7500
Dons	1000	1000
Autres	1300	1100
Autumnfest (Oktoberfest)	4000	1000
<b>Totaux</b>	<b>18800</b>	<b>14400</b>

<b>DÉPENSES (\$)</b>	<b>2010</b>	<b>2011</b>
A- Frais d'administration	4560	3000
B- Frais reliés aux projets et activités	17400	11400
<b>Totaux</b>	<b>21960</b>	<b>14400</b>

<b>CONSOLIDATION (\$)</b>	<b>2010</b>	<b>2011</b>
Encaisse ( au début de l'exercice)	11983	5227
Revenus	18800	14400
Dépenses	21960	14400
Déficit d'opérations	(3160)	---
<b>Surplus cumulatif en fin d'exercice</b>	<b>8823</b>	<b>5227</b>



Association du patrimoine de Potton

[www.patrimoinepotton.org](http://www.patrimoinepotton.org)  
[info@patrimoinepotton.org](mailto:info@patrimoinepotton.org)

Potton Heritage Association

[www.pottonheritage.org](http://www.pottonheritage.org)  
[info@pottonheritage.org](mailto:info@pottonheritage.org)

C.P. 262

Mansonville (Québec) J0E 1X0

Élection des administrateurs  
CA - 2011

Election of Board Members  
for 2011

- Jean-Louis Bertrand
- Carol Bishop
- Jacques Huppertz
- Sandra Jewett
- Denis Lamontagne
- Yolande Lamontagne
- Serge Normand
- Édith Smeesters
- Hans Walser



## Association du patrimoine de Potton

[www.patrimoinepotton.org](http://www.patrimoinepotton.org)  
[info@patrimoinepotton.org](mailto:info@patrimoinepotton.org)

## Potton Heritage Association

Michel Bastien

[www.pottonheritage.org](http://www.pottonheritage.org)  
[info@pottonheritage.org](mailto:info@pottonheritage.org)

C.P. 262

Mansonville (Québec) J0E 1X0

État

des

travaux

Works

in

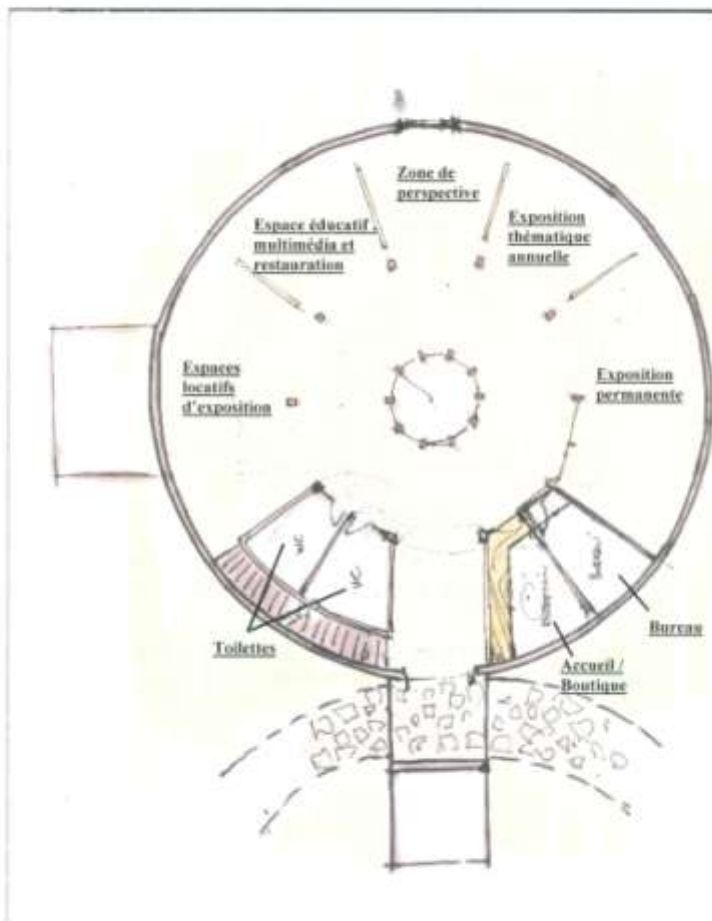
Progress



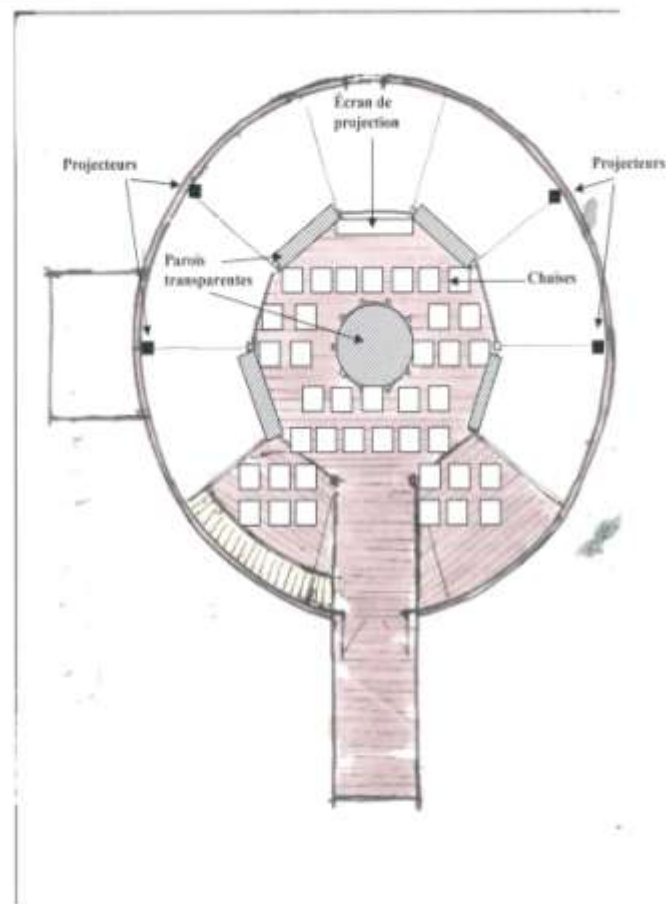
### 3.2 - La tasserie

L'accès à la grange sera situé à l'étage de la tasserie, qui donne accès à un superbe espace dégagé de 21 mètres de diamètre et éminemment adaptable à des fonctions multiples. C'est à cet étage que se situera le cœur du concept de mise en valeur et le centre névralgique de la grange ronde.

L'étage de la tasserie



L'étage du plateau - l'espace multifonctionnel







## Association du patrimoine de Potton

[www.patrimoinepotton.org](http://www.patrimoinepotton.org)  
[info@patrimoinepotton.org](mailto:info@patrimoinepotton.org)

## Potton Heritage Association

[www.pottonheritage.org](http://www.pottonheritage.org)  
[info@pottonheritage.org](mailto:info@pottonheritage.org)

C.P. 262

Mansonville (Québec) J0E 1X0

Nous vous  
écoutons...

Listening  
to you...